

Article number: 70510150 Product group: Essentials Category: Mobility Last modification: 25-07-2018



Walking cane holder

DE: Gehstockhalter / **ES:** Soporte para bastón / **FR:** Accroche-canne de marche / **IT:** Porta bastone / **NL:** Wandelstokhouder

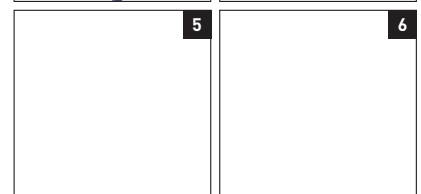
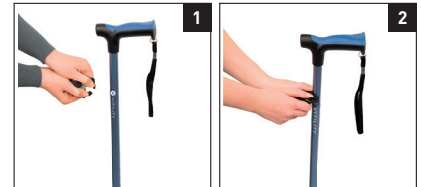
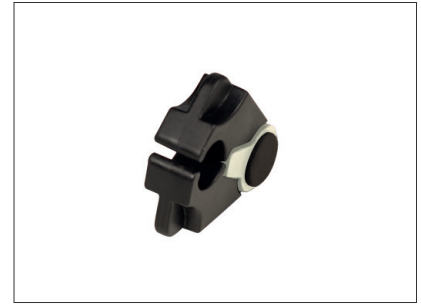
EN: Fixing the walking cane holder to your walking cane allows you to hang your walking cane from a table or counter.

DE: Mit diesem Gehstockhalter mit Feder kann ein Gehstock bequem an der Seite eines Tisches oder Schreibtisches aufgehängt werden. Der Gehstock kann auch neben einem Tisch oder Schreibtisch platziert werden. Dann wird der Halter aufwärts gezogen, bis er die Unterseite des Tisches umklammert. Die Schaumbeschichtung auf beiden Seiten des Halters verhindert das Wegrutschen. Der Halter kann auch an Ellbogenkrücken befestigt werden.

ES: Gracias a este sistema ya es posible soltar el bastón al lado del usuario cuando está por ejemplo en la mesa o en un mostrador.

FR: Cet accroche-canne permet d'accrocher une canne à une table ou un plan de travail.

NL: De wandelstokhouder met veer kan bevestigd worden aan de wandelstok, zodat deze bijvoorbeeld aan een tafelrand of balie kan worden gehangen. Men kan de wandelstok ook naast een tafel of balie plaatsen en de houder naar boven schuiven tot de houder aan de onderkant van de tafel of balie geklemd zit. De foamlaag aan beide zijden van de houder zorgt ervoor dat de houder niet van de tafel glijdt. De houder kan ook aan elleboogkrukken worden bevestigd.



product film 8 718885 912913 >

Specifications



70510150					
	n/a n/a		n/a n/a		n/a n/a
	1.3 - 2.5 cm 0.5 - 1 inch		n/a n/a		n/a n/a

Product										
Certificates							Country of origin	Product: Netto Weight	Import-code (HS-code)	
Grune_Punkt							TW	20 gr	3903300000	
Packaging										
Height	Width	Depth	Packaging: Netto weight	Packaging: Gross weight	Volume	Product packaging type	Languages on packaging	EAN13		
130 mm	60 mm	30 mm	10 gr	30 gr	234000 mm ³	Box	EN, DE, ES, FR, IT, NL	8718885912913		
Master Carton (MC)										
Height	Width	Depth	Netto weight	Gross weight	Volume	Pieces in MC				
90 mm	135 mm	210 mm	59 gr	235 gr	2608200 mm ³	6 pieces				
Pallet										
Height	Width	Depth	Netto weight	Gross weight	Volume	Number of MC p. layer on Pallet	Number of layers on pallet	Max. number of MC on pallet	Max. number of products on pallet	
1,77 m	0,80 m	1,20 m	22 kg	153,1 kg	1,6992 m ³	31	18	558	3348	